


COORDINATION - INFORMATION

- Formations**
- Rotonde de la Roseraie**
- Informations sur nos formations **du CAPa au Master 2**
 - Ressources Humaines de la Direction des Espaces Verts et de l'Environnement – Ville de Paris (DEVE)
 - Union Nationale des Entreprises du Paysage (UNEP)

- Stand Accueil**
- Rond-point de la Roseraie**
- Inscription aux ateliers et aux visites
 - Objets trouvés
 - Informations

 **Protection civile Premiers secours**

- Formations**
- Hall B**
- Informations sur **les Cours du soir pour adultes de la Ville de Paris**

 **Points d'eau potable**


VENTES

- **PAUSE DÉJEUNER DE 13H À 14H**
- **FERMETURE DES STANDS SUR LA PAUSE ; ARRÊT DES QUEUES À 12H30**
- **FIN DE L'ACCÈS AUX STANDS DE VENTE À 17H**

1 **ARBUSTES ET VIVACES**

3 **PLANTES POTAGÈRES ET AROMATIQUES**

2 **PLANTES ESTIVALES ET PLANTES D'INTÉRIEUR**

 **Menuiserie**
Consigne pour vos achats

 **MARCHÉ ET FOODTRUCKS**

Restauration

- *Asso des Parents d'Élèves*,
- *La Crêpe Enchantée*,
- *Midi Bap* (cuisine coréenne),
- *Comer Traiteur* (cuisine latino-américaine),
- *Ateliers Calendula* (cuisine béninoise)...

Artisanat, gourmet

- *Synergia* (miel),
- *Les Bocagettes* (sirop, confiture),
- *Atelier Calendula* (artisanat africain),
- *Les Champs des possibles* (fruits et légumes locaux du Bois de Vincennes),
- *Les livres d'à côté de chez moi* (contes),
- *Le Florigraphe* (herbiers, fleurs en faïence, kit DIY),
- *DongLi* (bijoux naturels et ateliers floraux),
- *Un Têtard Deux Crapules* (bijoux, déco...),
- *L'Atelier de Sarah* (céramique, photos),
- *Stand des BTSaa1 et Association des Ancien-nes Élèves* (goodies, linogravure)...

 **Stands élèves** (snacks, boissons, beignets...)

VISITES Visites

Visites

Inscription au Stand Accueil ou sur le site

- **Domaine** (*inscription sur place*)
- **Arboretum** (*inscription sur place*)
- **Atelier itinérant sensibilisation - Observatoire de la biodiversité :**
Samedi à 15h
- **Rucher** (*inscription sur place*)
- **Visite ethnobotanique :**
Dimanche à 12h (inscription en ligne)

INSCRIPTIONS EN LIGNE



Toutes les informations pour s'inscrire aux visites sont disponibles sur www.ecoledubreuil.fr

EXPOSITIONS

- 1** — **Roseraie** : Macro-photos des élèves réalisées avec Eftychia Kazouka
 - 2** — **Serre K1** :
 - « Les Serres de l'École Du Breuil » ;
 - Exposition du lycée professionnel *La Source* « éléments naturels tissés et brodés récoltés dans le Bois de Vincennes »
 - 3** — **Triangle pelouse devant la serre** : Lisa Berthet – Bijoux en cuivre à partir de fleurs et feuilles recouvertes par galvanoplastie
 - 4** — **Roseraie** « Textures Nature » – les textures du Bois de Vincennes (La Fabrique de Mai)
 - 5** — **Clôture autour de l'École** : « Deux métiers, deux photographes »
 - 6** — **Verger** : Johnny Le Bigot – « Au cœur Du Breuil : mais comment et par où ? »
 - 7** — **Maison Bretonne** : Love Planet : Exposition et Atelier de créations d'affiches (*Samedi et Dimanche de 15h à 18h*)
 - 8** — **Salle de Dessin et Salle 5** : Travaux d'élèves (BTSa, Cours du Soir de la Ville de Paris et Licence Pro)
 - 9** — **Hall B** : Exposition de bijoux des Terminales
 - 10** — **Collection de Saules et Cornouillers** : Voyage d'études des Terminales en Grèce
-  — **Thématiques, Rocaille, bassin du Jardin Polynésien et Roseraie** : « Hortisculptures » – Paysages en forme de parcours artistique

ANIMATIONS

- 1 **Sophoras proches de la Cantine**
 - Démonstration de grimpe du CS élagage (Samedi)
 - Orchestre «*Il était une fois Sekoya Arborescence*» : des rythmes, des sons, des histoires (Dimanche)
 - Maquillage par les Bacs Pro
- 2 **Parcelle Travaux Pratiques des Premières**
 - Animation, visite, présentation des éléments inertes, palettes végétales et partis pris d'aménagements
- 3 **Fruticetum**
 - Comptage des oiseaux du jardin : Samedi et Dimanche de 10h30 à 11h30
- 4 **Partie Paysagère**
 - Chorale Uniisson : Dimanche de 15h à 16h30
- 5 **Prairie Partie Paysagère**
 - Fresque du Sol : Dimanche (sur réservation en ligne)
 - Camera Botanica : Samedi (création de films d'animation)
- 6 **Verger**
 - *Espero* : promotion du bien manger, plats bio et jeux sur la biodiversité
- 7 **Peuplier des Saisonnières**
 - *La Malle végétale* : bombe à graines + compost : Dimanche

Du Breuil en fête! Samedi 30/05 10h à 18h
 Quand la Nature investit la Ville

ÉCOLE DU BREUIL
 Arts & Techniques du paysage

Restons en contact !





Formations diplômantes, reconversion, cours loisirs...

Laissez-nous vos coordonnées et nous reviendrons vers vous !

- 13 **Terrasse de la Roseraie**
 - *Terre de Liens* – Sensibilisation à l'agro-écologie
 - Fabrique de Mai : atelier anthotype
- 14 **Roseraie**
 - *Tombola des BTSa* : Samedi à 12h
- 15 **Maison Bretonne**
 - Présentation du chantier par les SCAP (Bac Pro et CAPa adultes)
- 16 **Pelouse polyvalente (près de la grande dame en osier)**
 - Aviron et filets de volley

BÂTIMENTS



BÂTIMENT



8

Bibliothèque

- «*Abracadabra Botanica*» Jeux et défis pour toute la famille

9

Terrasse du Bâtiment A

- «*Écofrugal*» – Atelier de partage de bonnes pratiques écologiques

ALGECO

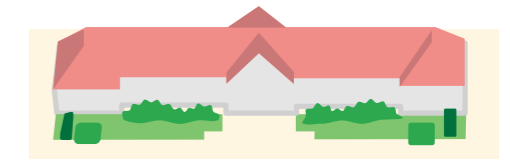


10

Préfabriqués

- *Salle 10* : «*Avoir Lieu*» : ateliers d'ikebana, d'haïku et d'arts plastiques (Dimanche)
- *Salle 11* : Atelier Ikebana

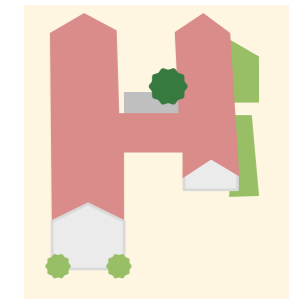
BÂTIMENT



Salle de Reconnaissance des végétaux

- Présentation de divers végétaux, dessin et identification de plantes, herbiers d'élèves...

BÂTIMENT

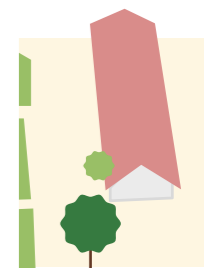


11

Salle 1

- *Croqueurs de Pommes* : exposition et vente de documentations sur l'arboriculture fruitière

BÂTIMENT



12

Salle 14

- Visite macrophotographie Brief et débrief par Eftychia Kazouka



1 VENTE D'ARBUSTES ET DE VIVACES

2 VENTE DE PLANTES ESTIVALES ET DE PLANTES D'INTÉRIEUR

3 VENTE DE PLANTES POTAGÈRES ET AROMATIQUES

Vers Vincennes
Bus 112
Château de Vincennes M 1
Nogent-sur-Marne RER A

Parking Hippodrome

Bus 201

Bus 201 77

Velib

Vers Joinville-le-Pont
Paris Centre - Autoroute A 4
RER A Joinville-le-Pont